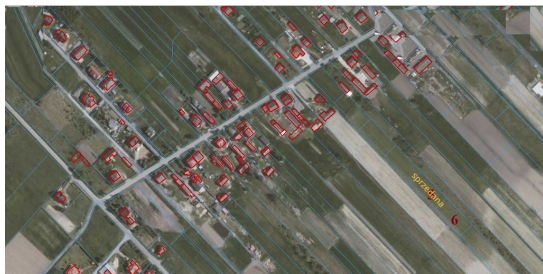


Mazowieckie / Rajec Poduchowny / Radom

67 000 PLN
67.00 PLN/m²

Ogólne warunki
Numer oferty: 415/3769/OGS

Opis budynku



Szczegółowy opis oferty

działka z warunkami zabudowy pod dom jednorodzinny, Rajec Poduchowny koło Radomia.

W sprzedaży pozostała działki nr 6

wymiary około 20.6 x 48.5

prąd, gaz i woda w drodze, kanalizacja w czasie realizacji

Lokalizacja między Puszcą Kozienicką a Radomiem zapewnia szybki dostęp do miejskiego centrum jak i ostoji przyrody. W okolicy sklepy + sklep i piekarnia obwoźna, plac zabaw, zabudowa jednorodzinna, kościół.

Komunikacja w zasięgu kilometra przystanek autobusowy i stacja PKP, dodatkowo kursuje autobus szkolny.

Kontakt do biura

Wojciech Gawriolek
wgawriolek@bnlokum.pl
tel.: [666530098](tel:666530098)