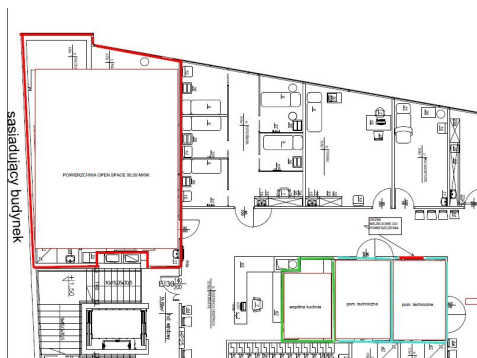


Lubelskie / LSM / Lublin

2 868 PLN
30.00 PLN/m²
95.59 m²



Ogólne warunki	
Numer oferty:	420/3769/OLW
Rynek:	Wtórny
Piętro:	1
Rok budowy:	2016
Opis budynku	
Rodzaj budynku:	Biurowo-handlowy
Stan budynku:	Bardzo dobry
Winda:	Tak

Szczegółowy opis oferty

Lokal użytkowy usytuowany na pierwszym piętrze nowego budynku oddanego do użytku w 2016r posadowionego przy głównej ulicy blisko Centrum , duże natężenie ruchu. Obiekt doskonale wyekspozowany , gotowy do prowadzenia działalności biurowej, medycznej lub innej, istnieje możliwość dostosowania ścian działowych pod konkretną działalność najemcy. Obiekt biurowo-usługowy, spełniający wszelkie wymogi współczesnego budownictwa zarówno w kwestii estetyki jak i wysokości pomieszczeń . Budynek wyposażony w windę , klimatyzację, system monitoringu, alarmowy , witryny, z parkingiem podziemnym na 33 auta oraz naziemnym na 16 pojazdów. Powierzchnia lokalu netto wynosi 72,9mkw. , do podanej ceny najmu należy doliczyć podatek VAT + koszty eksploatacyjne w tym energia elektryczna 14,5 PLN/mkw +VAT .
ZAPRASZAM NA PREZENTACJĘ.

Kontakt do biura

Bożena Kozieł
nr licencji: 11972
bkoziel@lokum.lublin.pl
tel.: [691352585](tel:691352585)